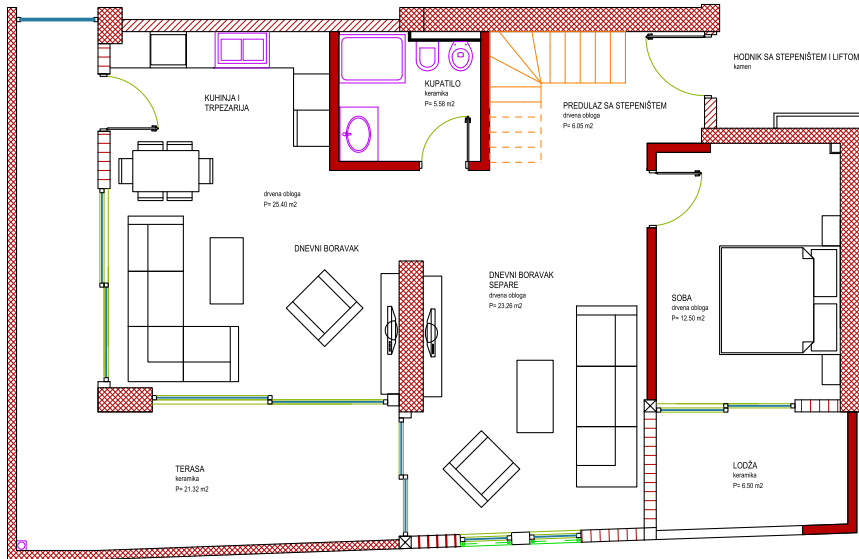


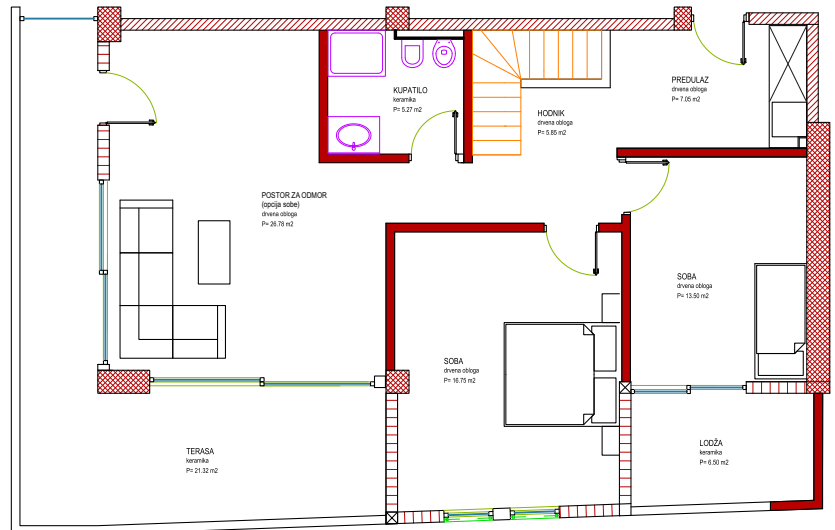


GRUNT.ba

Nivo 1



Nivo 2



PentHouse br. 2		
Nivo 1 (P=88,32m²)		
1	Predulaz sa stepeništem	6,05 m ²
2	Dnevni boravak - separe	23,26 m ²
3	Kuhinja, trpezarija, d. boravak	25,40 m ²
4	Soba	12,50 m ²
5	Kupatilo	5,58 m ²
6	Lođa (6,50m ² x 0,75)	4,87 m ²
7	Terasa (21,32m ² x 0,50)	10,66 m ²
Nivo 2 (P=90,73m²)		
1	Predulaz	7,05 m ²
2	Hodnik	5,85 m ²
3	Prostor za odmor	26,78 m ²
4	Soba	16,75 m ²
5	Soba	13,50 m ²
6	Kupatilo	5,27 m ²
7	Lođa (6,50 ² x 0,75)	4,87 m ²
8	Terasa (21,32m ² x 0,50)	10,66 m ²
UKUPNO netto korisna površina		179,05 m²

ULAZ U OBJEKT



STAMBENO - POSLOVNI OBJEKT »TALIĆA BRDO« ZENICA