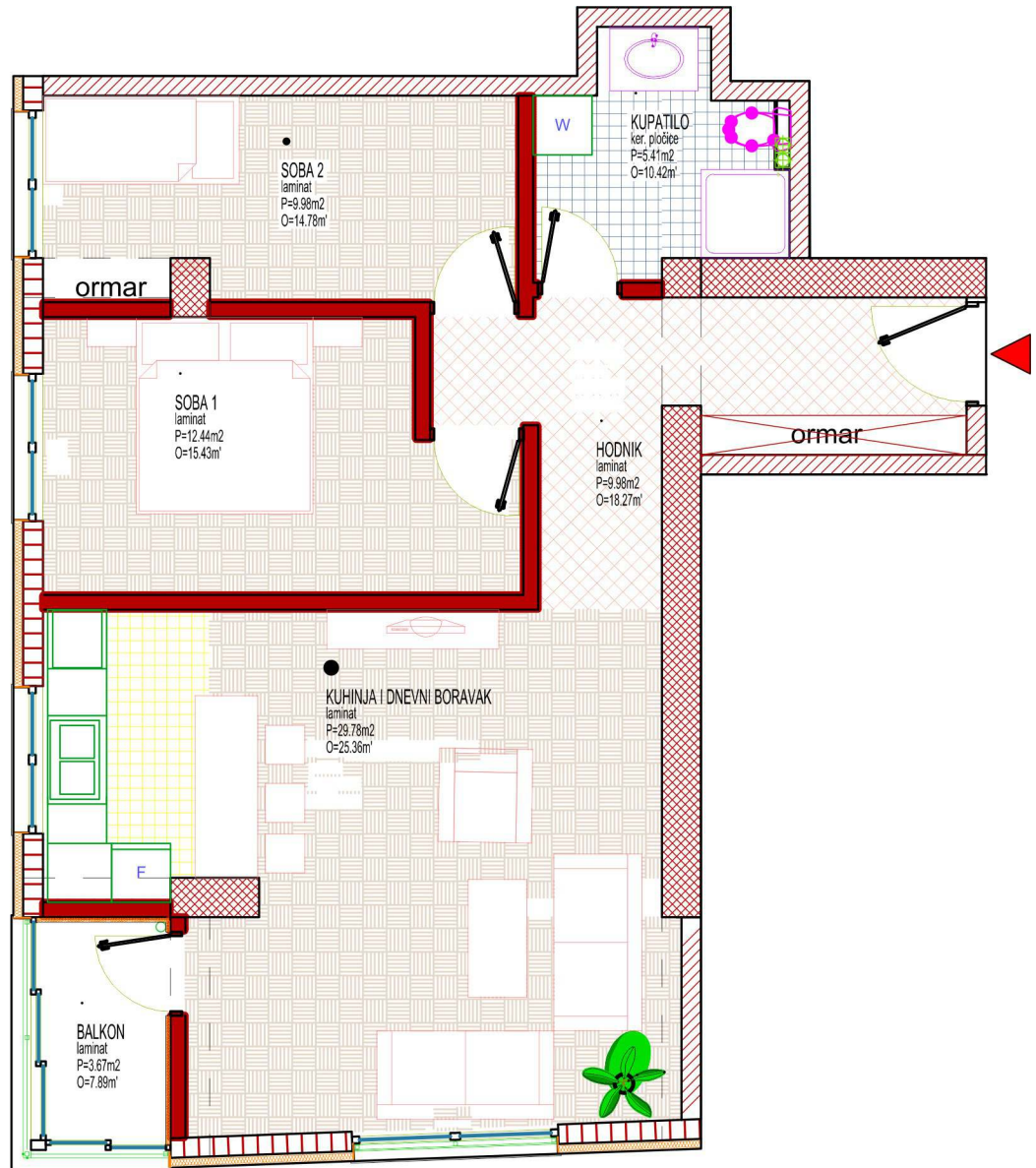




GRUNT.ba



ULAZ U
OBJEKAT



Stambena jedinica br. 2 - sprat VIII			
TROSOBAN STAN	1	Hodnik	9,98 m ²
	2	Kupatilo	5,41 m ²
	3	Soba 1	12,44 m ²
	4	Soba 2	9,98 m ²
	5	Dnevni boravak sa kuhinjom	29,78 m ²
	6	Lođa (3,67m ²)	2,75 m ²
	UKUPNO netto korisna površina		70,34 m²



STAMBENO-POSLOVNI OBJEKAT »TALIĆA BRDO« ZENICA