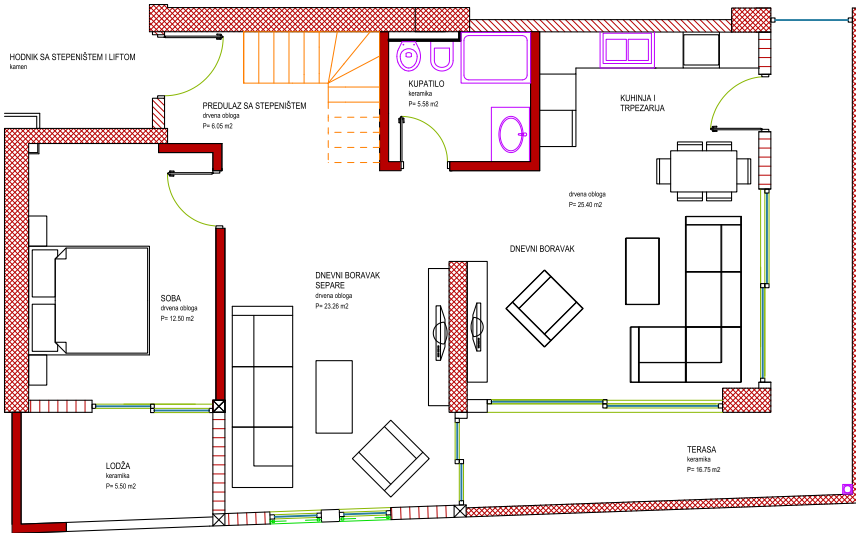


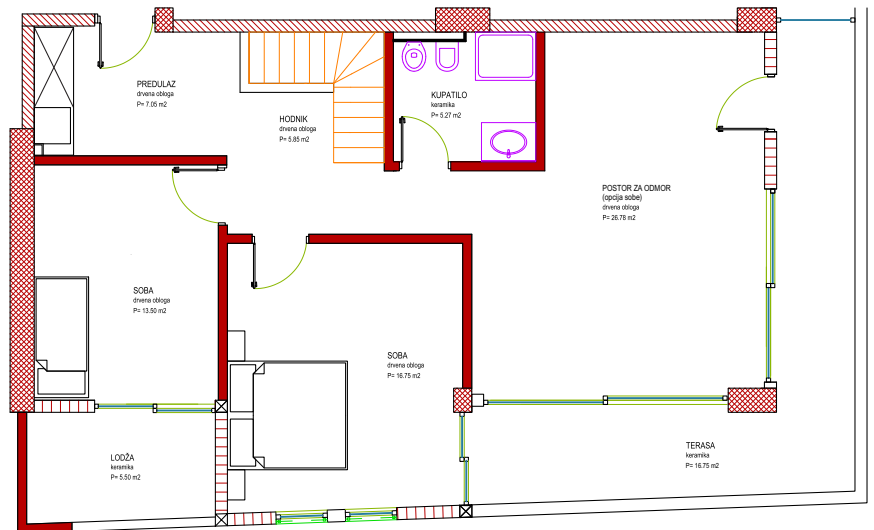


GRUNT.ba

Nivo 1



Nivo 2



PentHouse br. 3

PentHouse br. 3		
Nivo 1 (P=85,29m²)		
1	Predulaz sa stepeništem	6,05 m ²
2	Dnevni boravak - separe	23,26 m ²
3	Kuhinja, trpezarija, d. boravak	25,40 m ²
4	Soba	12,50 m ²
5	Kupatilo	5,58 m ²
6	Lođa (5,50m ² x 0,75)	4,12 m ²
7	Terasa (16,75m ² x 0,50)	8,38 m ²
Nivo 2 (P=87,70m²)		
1	Predulaz	7,05 m ²
2	Hodnik	5,85 m ²
3	Prostor za odmor	26,78 m ²
4	Soba	16,75 m ²
5	Soba	13,50 m ²
6	Kupatilo	5,27 m ²
7	Lođa (5,50 ² x 0,75)	4,12 m ²
8	Terasa (16,75m ² x 0,50)	8,38 m ²
UKUPNO netto korisna površina		172,99 m²

ULAZ U OBJEKAT



STAMBENO-POSLOVNI OBJEKAT »TALIĆA BRDO« ZENICA