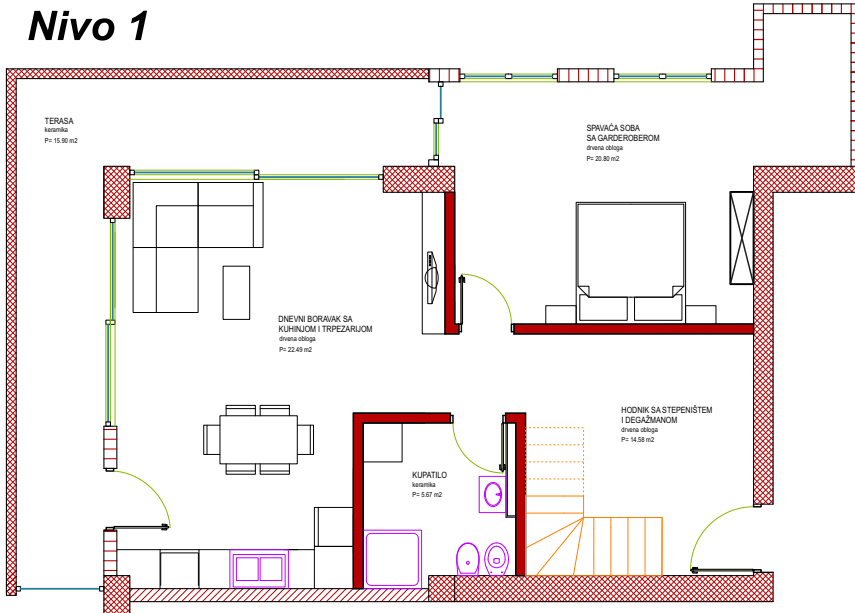


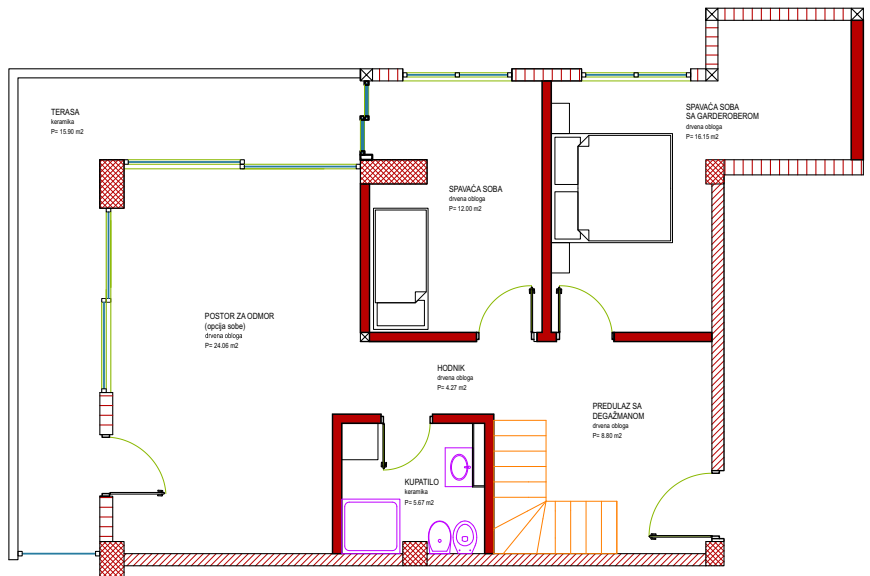


GRUNT.ba

Nivo 1



Nivo 2



| PentHouse br. 1 | | |
|--------------------------------------|-------------------------------------|-----------------------------|
| Nivo 1 (P=71,49m²) | | |
| 1 | Hodnik sa stepeništem i dega. | 14,58 m ² |
| 2 | D. boravak, kuhinja i trpezarija | 22,49 m ² |
| 3 | Spavaća soba sa garderobrom | 20,80 m ² |
| 4 | Kupatilo | 5,67 m ² |
| 5 | Terasa (15,90m ² x 0,50) | 7,95 m ² |
| Nivo 2 (P=78,90m²) | | |
| 1 | Predulaz sa degažmanom | 8,80 m ² |
| 2 | Hodnik | 4,27 m ² |
| 3 | Prostor za odmor | 24,06 m ² |
| 4 | Spavaća soba | 12,00 m ² |
| 5 | Spavaća soba sa garderobrom | 16,15 m ² |
| 6 | Kupatilo | 5,67 m ² |
| 7 | Terasa (15,90m ² x 0,50) | 7,95 m ² |
| UKUPNO netto korisna površina | | 150,39 m² |

DVOETAŽNI STAN

ULAZ U
OBJEKT



STAMBENO - POSLOVNI OBJEKT »TALIĆA BRDO« ZENICA