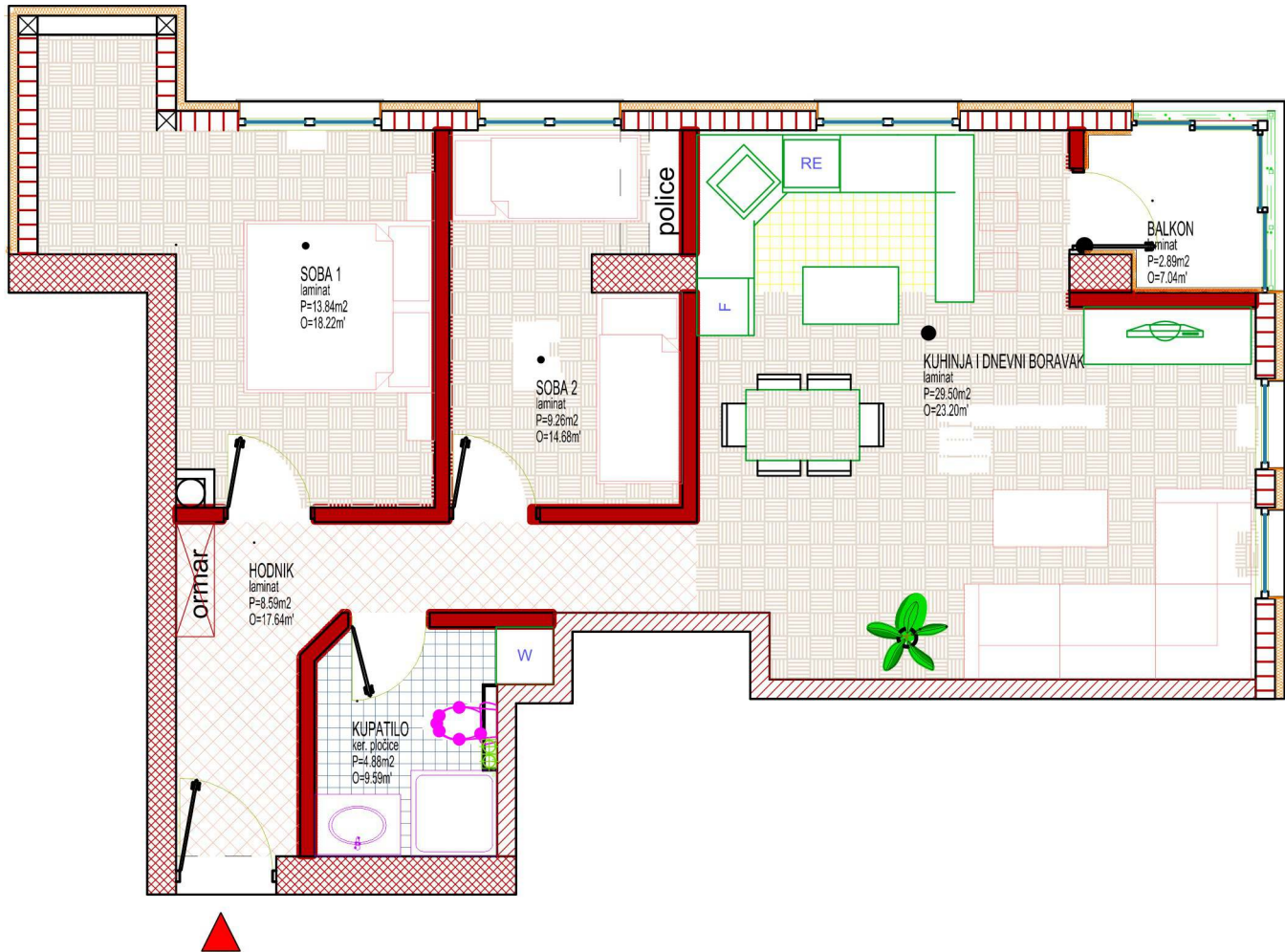




GRUNT.ba



ULAZ U OBJEKAT



Stambena jedinica br. 6 - sprat IV			
TROSOBAN STAN	1	Hodnik	8,59 m ²
	2	Kupatilo	4,88m ²
	3	Soba 1	13,84 m ²
	4	Soba 2	9,26 m ²
	5	Dnevni boravak sa kuhinjom	29,50 m ²
	6	Lođa (2,89m ² x 0,75)	2,17 m ²
	UKUPNO netto korisna površina		68,24 m²



STAMBENO-POSLOVNI OBJEKAT »TALIĆA BRDO« ZENICA